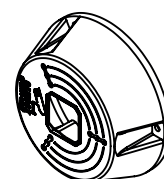
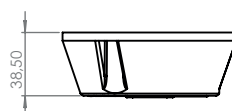


SJ-110 mm

Boîte de jonction étanche



- Produit à partir de plastique premium
- Étanche
- Convient à une variété de caméras

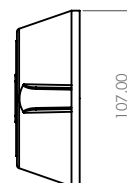
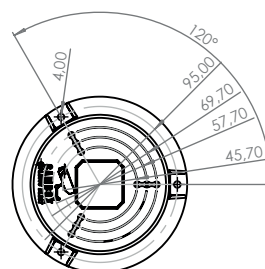


Présentation Du Produit

La **CBOX-SJ110** PlastoBlast est une boîte de jonction hautement résistante et étanche, dotée d'un design ergonomique conçu pour accueillir des caméras dôme ou bullet. Sa conception robuste et son esthétique soignée en font une solution très compacte, idéale pour des installations discrètes, aussi bien en intérieur qu'en extérieur.

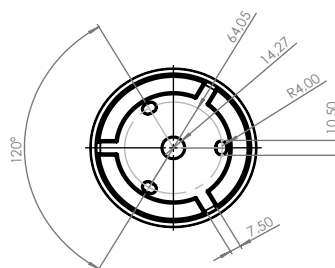
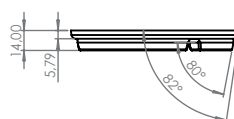
Points forts :

- **Compatibilité** : Convient aux caméras dôme et bullet jusqu'à 90 mm de diamètre.
- **Haute résistance** : Résiste jusqu'à 450 kg à la compression (testée par le Laboratoire national d'Essais).
- **Matériaux Premium** : Conçue en plastique technique (PP) avec traitement anti-UV et anti-jaunissement.
- **Installation facile** : Trous pré-perçés avec guides de centrage . 3 vis de fixation incluses.
- **Protection renforcée** : Assure une excellente isolation contre l'humidité et les intempéries.



Spécifications techniques

Caractéristique	Détail
Type	Boîte de jonction pour caméras dôme/bullet
Dimensions	50 mm (H) x 113 mm (L)
Poids	56 g
Plage de fixation	28 mm à 90 mm
Matériaux	Plastique (PP), anti-UV, anti-choc
Couleur	Blanche
Utilisation	Intérieur / Extérieur
Étanchéité	Oui, emboîtement conique de fermeture
Température d'utilisation	-20 a +80



Contenu De L'emballage

- 1 x Boîte de jonction CBOX-SJ110
- 3 x Vis de fixation
- Conditionnement : 200 unités par carton